



toplink vPBX 2.0

Konfigurationsguide toplink Softphone Bria Pro

INHALT

INHALT	2
INSTALLATION VON TOPLINK BRIA PRO	3
ALLGEMEINE KONFIGURATION	8
Datei 4 Voreinstellungen 4 Audio-Codes	8
Datei 4 Voreinstellungen 4 Geräte.....	8
<hr/>	
KONFIGURATION EINER NEBENSTELLE	9
Datei 4 Kontoeinstellungen 4 Hinzufügen 4 Neues SIP Konto	9
Reiter Konto	9
Reiter Anrufbeantworter	9
Reiter Topologie	9
<hr/>	
HAFTUNGSAUSSCHLUSS	11

INSTALLATION VON TOPLINK BRIA PRO



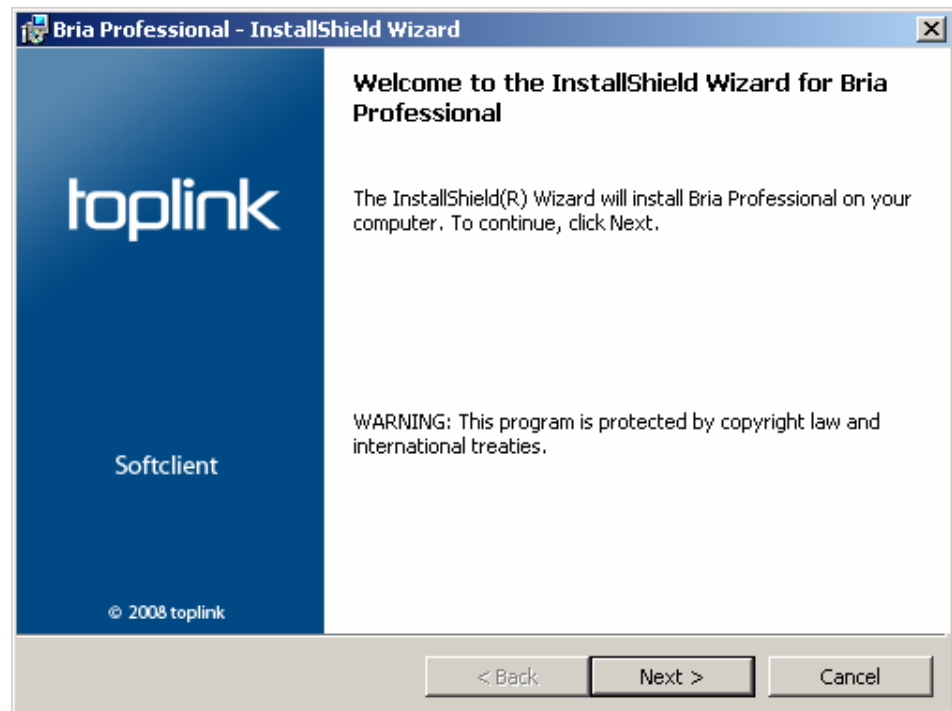
Die Installation muss mit Windows Administratorrechten durchgeführt werden. Danach ist eine Nutzung von Bria Pro auch als nicht privilegierter Nutzer möglich. Bitte beenden Sie vor der Installation Ihr MS Outlook.

Starten Sie den Installer per Doppelklick oder Ausführen.

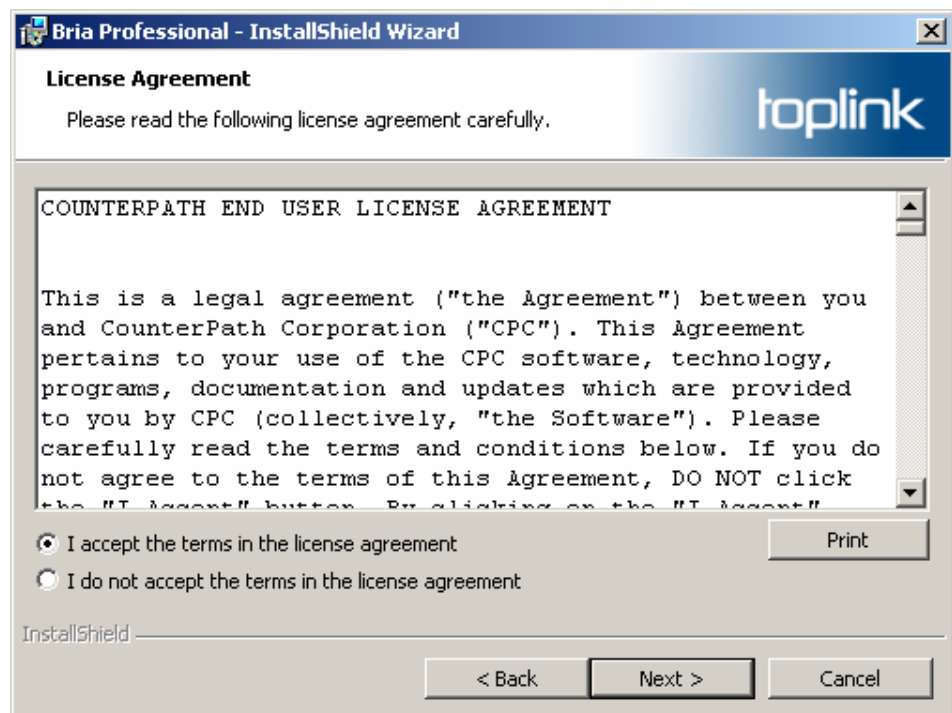


Der toplink Softclient Installer hat eine gültige Signatur der CounterPath Solutions Inc.

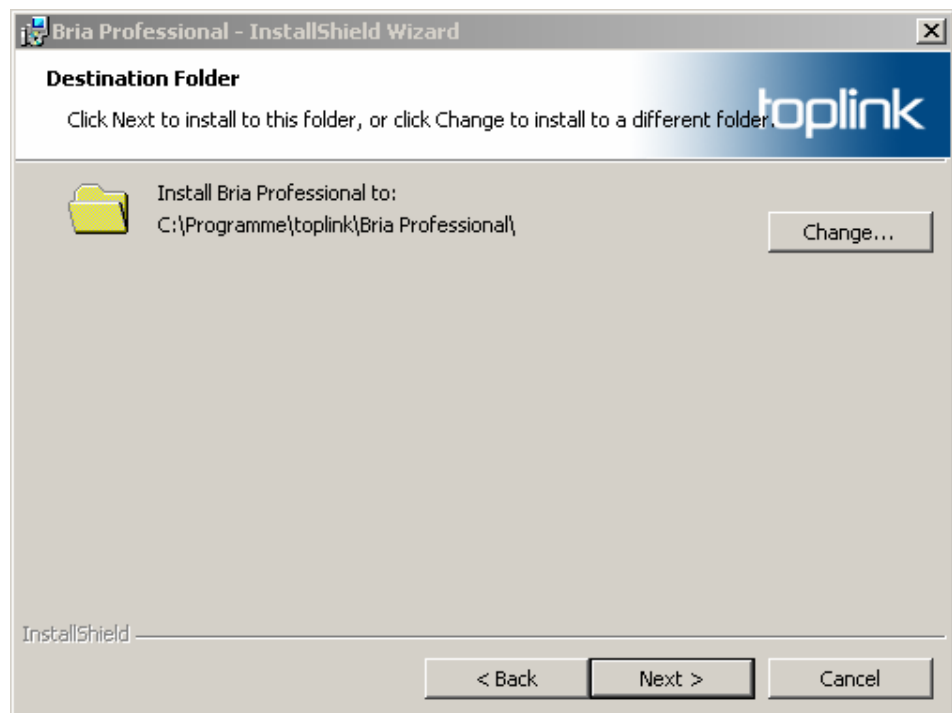
Klicken Sie **Ausführen**



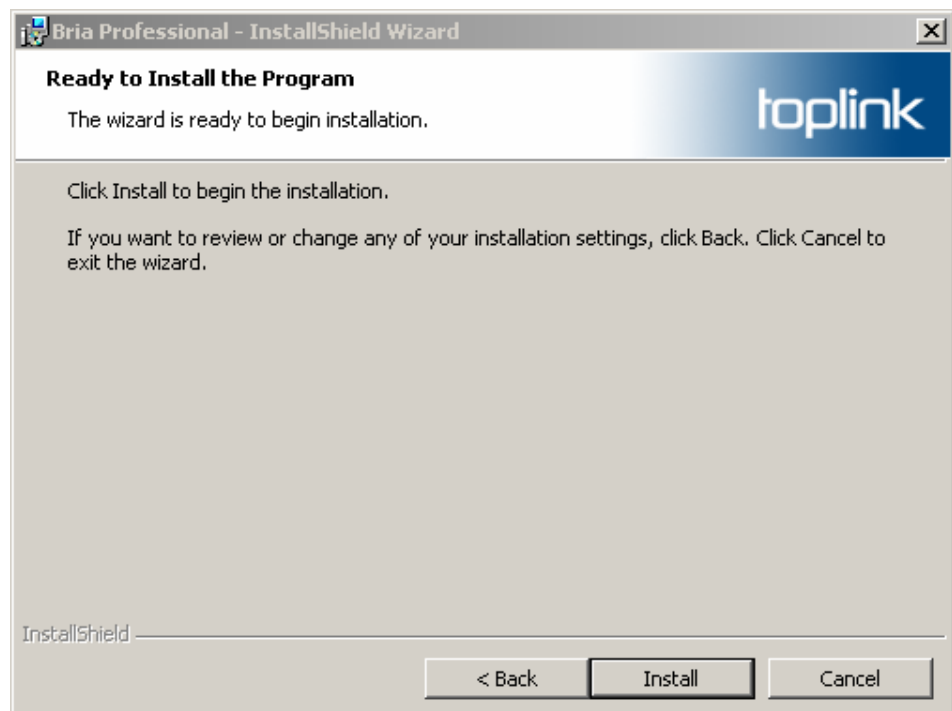
Klicken Sie



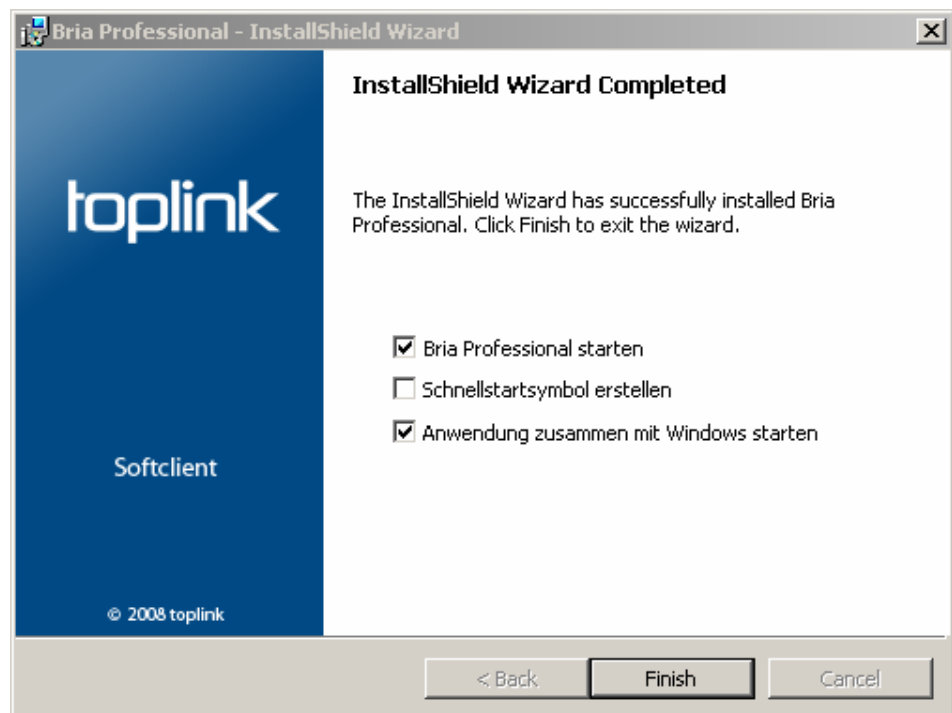
Akzeptieren Sie die Lizenzvereinbarung, Klicken Sie



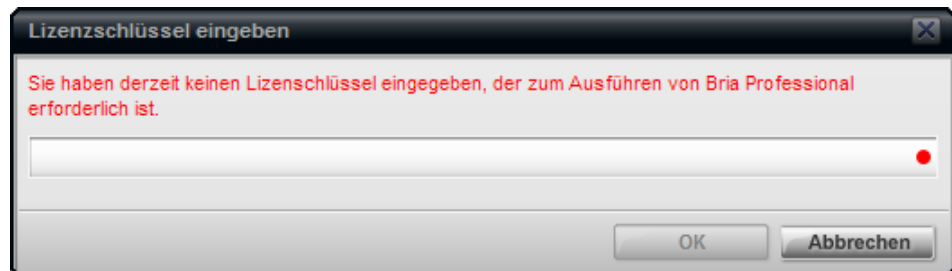
Wählen Sie ein optional abweichendes Installationsverzeichnis aus.
Klicken Sie **Next >**



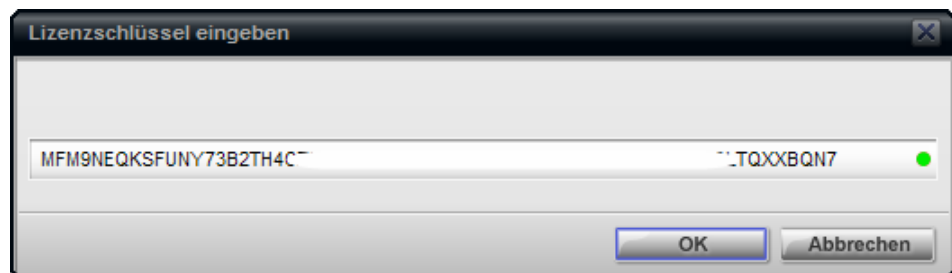
Beginnen Sie die Installation. Klicken Sie **Install**



Wählen Sie die gewünschten Einstellungen. Klicken Sie **Finish**



Geben Sie Ihren von toplink bereitgestellten Lizenzschlüssel ein.



Klicken Sie **OK**



Normalansicht



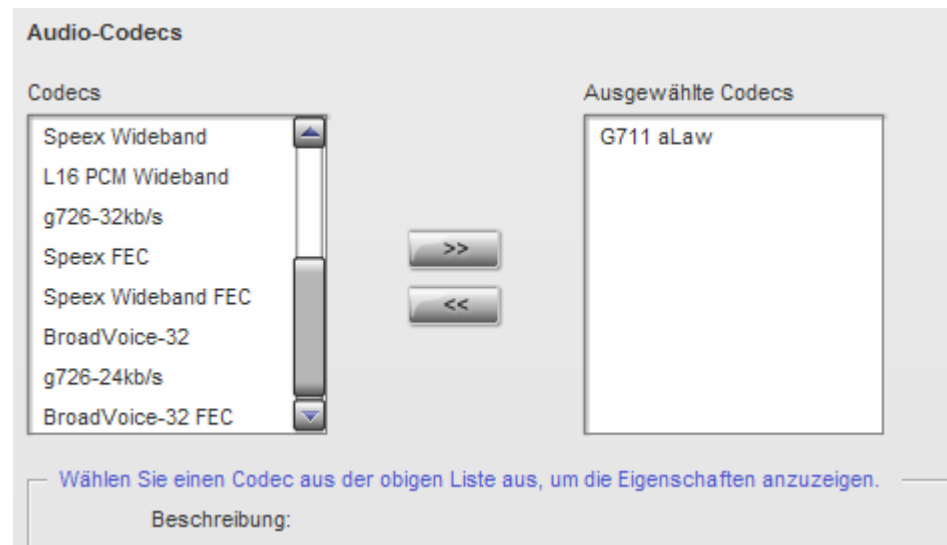
minimierte Ansicht

ALLGEMEINE KONFIGURATION

Bitte klicken Sie folgende Menüs

Datei **4** Voreinstellungen **4** Audio-Codes

Wählen Sie den Ihren gewünschten Codec aus. Bitte beachten Sie hierbei nur einen einzigen Codec zu selektieren.

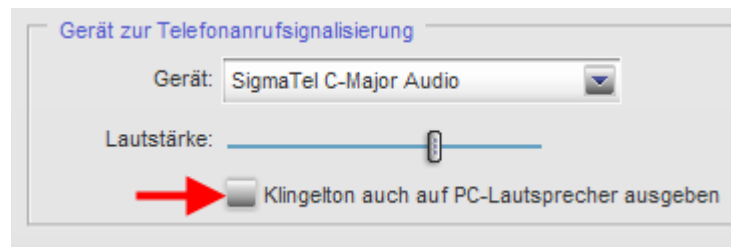


Ausschnitt der Audio-Codec Konfiguration

Sie können den Versionsstand Ihres Telefons in der Systeminformation des Web Interfaces prüfen.

Datei **4** Voreinstellungen **4** Geräte

Deselektieren Sie die Option „Klingelton auf dem PC-Lautsprecher ausgeben“



Ausschnitt der Geräte Konfiguration

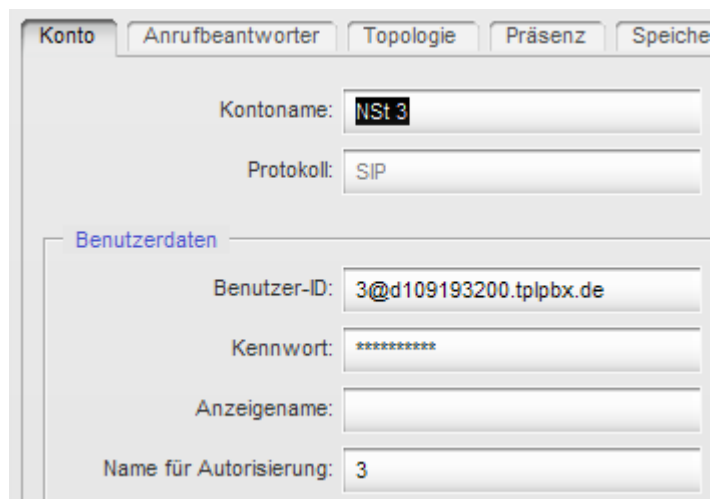
KONFIGURATION EINER NEBENSTELLE

Für die Konfiguration einer Nebenstelle benötigen Sie die Zugangsdaten (Nebenstellenummer und Nebenstellenpasswort), sowie den Namen Ihrer toplink vPBX.

Datei **4** Kontoeinstellungen **4** Hinzufügen **4** Neues SIP Konto

Reiter Konto

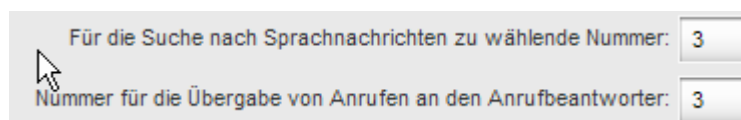
Kontoname	Beschreibender Name des Kontos
Benutzer-ID	<Nebenstellenummer>@<vPBX Domäne>
Kennwort	<Nebenstellenpasswort>
Anzeigename	leer
Name für Autorisierung	<Nebenstellenummer>
Anrufbeantworter	<Nebenstellenummer>
Display Anzeigetext	<Nebenstellenummer>



Ausschnitt Reiter Konto

Reiter Anrufbeantworter

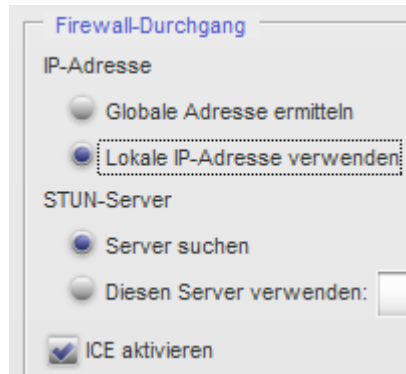
Für die Suche nach Sprachnachrichten...	<Nebenstellenummer>
Nummer für die Übergabe von Anrufen...	<Nebenstellenummer>



Ausschnitt Reiter Anrufbeantworter

Reiter Topologie

Wählen Sie die Option „Lokale IP-Adresse verwenden“



Ausschnitt Reiter Topologie

Die Konfiguration ist abgeschlossen. Klicken Sie

HAFTUNGSAUSSCHLUSS

Die toplink GmbH bemüht sich im Rahmen des Zumutbaren, in diesem Dokument richtige und vollständige Informationen zur Verfügung zu stellen. Die toplink GmbH übernimmt jedoch keine Haftung oder Garantie für die Aktualität, Richtigkeit und Vollständigkeit der in diesem Dokument bereitgestellten Informationen. Die toplink GmbH behält sich das Recht vor, ohne vorherige Ankündigung Änderungen oder Ergänzungen der bereitgestellten Informationen vorzunehmen.