



iPassConnect™ Service Interface

Der praktische Netzzugang für Telearbeiter und Geschäftsreisende

VORTEILE

Eine einfache Anmeldung

- Standortbezogene Anzeige aller verfügbaren Verbindungsoptionen (sowohl Einwahl als auch Breitband) in der Benutzeroberfläche
- Häufig genutzte Standorte können automatisch über die Taskleiste gestartet werden
- „One-Click“-Integration der führenden Anbieter von VPN, persönlichen Firewalls sowie Antivirus-Software

Wi-Fi so einfach wie Telefonieren

- Automatische Erkennung von Wi-Fi-Netzen und automatische Konfiguration der Wi-Fi-Netzwerkkarte des Nutzers
- Anzeige begrenzt auf Wi-Fi-HotSpots mit der Zertifizierung „Enterprise Ready“
- Integration drahtloser Netze zu Hause

Eine Richtlinien-gestützte Sicherheit von einem Ende zum anderen

- Schutz der Benutzerkennwörter bei Wi-Fi-HotSpot-Verbindungen, beginnend beim Client bis hin zum Firmenserver
- Durchsetzung der Sicherheitsrichtlinien zusammen mit VPNs, persönlichen Firewalls und Antivirus-Programmen
- Zentrale Verwaltung der Richtlinien für die Zugangskontrolle

Senkung der Betriebskosten

- Schnelle und flexible Implementierung
- Vielseitige Möglichkeiten der Rechnungsstellung
- Unterstützung für PC, Macintosh und PDAs

Geschäftsreisende, Außendienstmitarbeiter und Telearbeiter brauchen eine zuverlässige aber auch benutzerfreundliche Möglichkeit zum Verbindungsaufbau mit dem Internet und dem Firmennetz. Gleichzeitig stellt sich der IT-Abteilung die Herausforderung, dass sich diese Lösung sowohl zentral managen lässt als auch mit der vorhandenen Infrastruktur kompatibel ist. Neue Verbindungstechnologien wie Breitbandanschlüsse und Wi-Fi-HotSpots machen dabei den Verbindungsaufbau sowohl für Administratoren als auch für Nutzer nur noch komplizierter.

Mit iPass wird ein sicherer, einfacher und effektiver Netzzugang Realität. Die Nutzer können unabhängig davon, wo sie ihre Aufgaben erledigen, bei Bedarf mobil eine Verbindung zum Firmennetz über Tausende von Einwahlpunkten, ISDN, PHS und Breitbandzugänge in fast 150 Ländern aufbauen. Dieses umfassende Netz, iPass® Corporate Access, bietet zusätzlich mehr als 2000 nach dem iPass-Standard integrierte Wi-Fi- und Ethernetzugänge in Flughäfen, Hotels, Kongresszentren und Cafés.

Die Benutzeroberfläche iPassConnect™ erfüllt alle Ansprüche der Geschäftsreisenden aber auch der IT-Abteilung. Die Nutzer können die Verbindung zu Firmennetzen über fast jedes Endgerät herstellen und Wi-Fi-HotSpots so sicher wie Einwahlverbindungen nutzen. IT-Manager können wieder ruhig schlafen, weil die zentrale Verwaltung der Richtlinien für Zugang, Sicherheit und Nutzung stets die Kontrolle auch über diese Userverbindungen gewährleistet. Darüber hinaus können mit iPassConnect Mitarbeiter der IT-Abteilung die Clientsoftware schnell und einfach ausrollen und warten, so dass die Gesamtkosten für das Unternehmen sinken.

Eine automatische und komfortable Anmeldung

Die Benutzeroberfläche wurde nochmals für eine übersichtliche und intuitive Anmeldung optimiert. Grundlage hierfür waren über Monate hinweg geführte Studien des Anmeldeverhaltens der iPass Nutzer, um deren Anforderungen genauestens zu analysieren. Die Ergebnisse schlugen sich in folgenden Funktionen nieder:



Eine **standortorientierte Benutzeroberfläche*** gestattet die schnelle und einfache Auswahl der besten Verbindung für jeden Standort. Sobald ein Nutzer seinen Standort auswählt, wird ihm eine Liste mit allen verfügbaren Verbindungen angezeigt.

Kompatibel mit führenden Sicherheitsclients

iPassConnect integriert Sicherheitsprodukte folgender Unternehmen:

Virtual Private Networks (VPNs)

- Aventail
- Certicom
- Check Point
- Cisco Systems
- InfoExpress
- Microsoft
- NCP
- NetScreen
- Neoteris
- Nortel Networks
- RSA
- SmartPipes
- Symantec
- V-One

Personal Firewalls/ Intrusion Detection Systems

- Check Point
- Computer Associates
- InfoExpress
- Internet Security Systems
- Sygate
- Zone Labs

Antivirusprogramme

- Network Associates (McAfee)
- Symantec (Norton)

Unmittelbar nach dem Aufbau der Verbindung werden durch die **One-Click-VPN-Integration*** automatisch die Benutzerdaten (sowohl Kennwort als auch Benutzername) an den VPN-Client übergeben.

Mit dem **„pre-logout“ für Windows NT Domänen*** können mobilen Nutzer die selben Funktionen ausführen, die sie aus dem Firmennetz kennen. Nutzer unter Windows NT, Windows 2000 und Windows XP profitieren jetzt von den Anmeldeskripts für die Windows Domäne, von benutzerdefinierten „drive-mapping“-Funktionen und der Information über den baldigen Ablauf der Kennwörter in der Domäne.

Ein ausgefeiltes, **intelligentes Einwahlkonzept** reduziert erheblich den Umfang der Anrufe am HelpDesk aber auch die Frustration der Nutzer. Bei Einwahlverbindungen wird automatisch erkannt, ob innerhalb der USA eine Ortsnetzkennzahl oder die Ziffer 1 vorgewählt werden muss. Auch internationale Einwahlkennungen werden korrekt wiedergegeben.

Die Funktion **„Local-Number-Look-up“** erkennt Ortsvorwahlnummern in den USA und stellt jeweils die kostengünstigste Verbindung her. Geschäftsreisende brauchen lediglich die Ortskennzahl und die ersten drei Ziffern ihrer Telefonnummer einzugeben, dann wird sofort die Liste der lokalen Zugangspunkte angezeigt.

Die Redundanz des iPass Netzes kommt vor allem durch **„Smart Redial“** komfortabel zum Tragen, was Zeitaufwand und Ärger des Nutzers deutlich reduziert. Dabei wählt iPassConnect automatisch alle lokalen Zugänge nacheinander an und wechselt wenn nötig Netzbetreiber, bis ein erfolgreicher Verbindungsaufbau gewährleistet ist.

Das Symbol für iPassConnect wird **beim Systemstart in der Taskleiste** platziert. Mit einem einzigen Mausklick starten die Nutzer den Client oder stellen eine Verbindung zu einem als Bookmark abgelegten Standort her.

Wi-Fi wird so sicher und einfach wie Telefonieren

Wi-Fi-Netze werden immer stärker akzeptiert, die Nutzung kann sich jedoch noch immer als kompliziert darstellen. Dies gilt insbesondere für Wi-Fi-HotSpots unterschiedlicher Provider, da jeder HotSpot seine eigene Konfigurationsanforderungen hat. Die Benutzeroberfläche iPassConnect wurde so konzipiert, dass die Nutzung von Wi-Fi-Zugängen so einfach wie eine Einwahlverbindung wird:

Wi-Fi-Netzerkennung und Filter* erfassen automatisch, ob ein Wi-Fi-Netzwerk in Reichweite ist und prüfen dann anhand des Telefonbuchs von iPass, ob es sich um einen zertifizierten Zugang handelt, der dann dem Nutzer angezeigt wird. Nicht zertifizierte HotSpots oder unsichere Zugangspunkte werden dem Nutzer nicht angezeigt, so dass die Firma von ungesicherten und kostspieligen Netzzugängen geschützt bleibt.

Eine **automatische Konfiguration der Wi-Fi-Netzwerkkarte*** erfolgt, sobald ein Nutzer ein „wireless network“ auswählt. iPassConnect konfiguriert automatisch die Netzwerkkarte für das vorliegende Wi-Fi-Netz mit den richtigen Verbindungseinstellungen.



**Der neue Client iPassConnect 3.0
Für PocketPC und Mac OS X stehen**

Zugangsmethoden regeln.

Die **Integration von „SecureConnect“*** verhindert, dass der Nutzer eine Internetverbindung aufbaut, wenn die Antivirus-Programme, die persönliche Firewall oder Intrusion Detection Systeme noch nicht aktiviert und gestartet sind. Sollten diese Programme vor dem Verbindungsaufbau nicht aktiv sein, kann iPass-Connect die entsprechenden Services automatisch starten, bevor der Nutzer eine Verbindung zum Internet erhält.

Die **„Auto-Teardown-Integration“*** kann automatisch die Verbindung zum Internet schließen, wenn ein VPN-Tunnel, eine persönliche Firewall oder das Antivirus-Programm deaktiviert wird oder nicht mehr aktiv ist.

Eine **Kompatibilität mit führenden Sicherheitsprogrammen** wird durch die „iPass Technology Alliance“ erreicht, in der Anbieter von Sicherheitslösungen die Integration der Benutzeroberfläche iPassConnect mit führenden Produkten für VPN, Personal Firewalls, Intrusion Detection Systemen und Antivirus-Programmen sicherstellen. Auf diese Weise profitieren Nutzer sowohl von einer sicheren Verbindung als auch von einem einfacheren Verbindungsaufbau.

Senkung der Betriebskosten

Die Benutzeroberfläche iPassConnect erleichtert nicht nur den Verbindungsaufbau und die Verwaltung, sondern besitzt mehrere Funktionen zur Kostensenkung.

Bei jedem erfolgreichen Verbindungsaufbau wird automatisch das aktualisierte Telefonbuch mit der **qualitätsabhängigen Sortierung der Telefonbucheinträge** überspielt. iPass ergänzt laufend neue, sortiert und entfernt problematische Zugangspunkte. Auf diese Weise werden den Nutzern immer die aktuellen Zugangsnummern in Abhängigkeit von der gemessenen Zuverlässigkeit angezeigt.

Eine **einfache nutzerspezifische Anpassung** wird ermöglicht und bietet durch eine Vielfalt an Optionen eine außergewöhnliche Flexibilität. Beispielsweise können den Nutzern die Kosten für Zugänge angezeigt oder diese ausgeblendet werden, es können die Firmeneinwahlnummern integriert oder gelöscht sowie Verbindungsprofile für die verschiedenen Zugangspunkte des Unternehmens erstellt werden. Die Clients können sogar so konfiguriert werden, dass das Firmenlogo oder die Nummer des HelpDesks angezeigt werden.

Die Möglichkeit der **schnellen Installation** gestattet, Konfigurationsdateien einfach von einem zentralen Punkt aus zu den Nutzern zu pushen. Auf diese Weise ersparen sich Administratoren die manuelle Installation etwa bei einfachen Konfigurationsänderungen oder neuen Versionen des Clients.

„Time-out“-Policies für die maximale Verbindungsdauer oder Leerlaufzeit verhindern, dass Verbindungen unbeabsichtigt bestehen bleiben und dadurch nur Kosten für diejenigen Zugangszeiten entstehen, in denen der iPass Service tatsächlich genutzt wird.

„All city numbers“, die in manchen Ländern angeboten werden, ermöglichen den kostengünstigen lan-

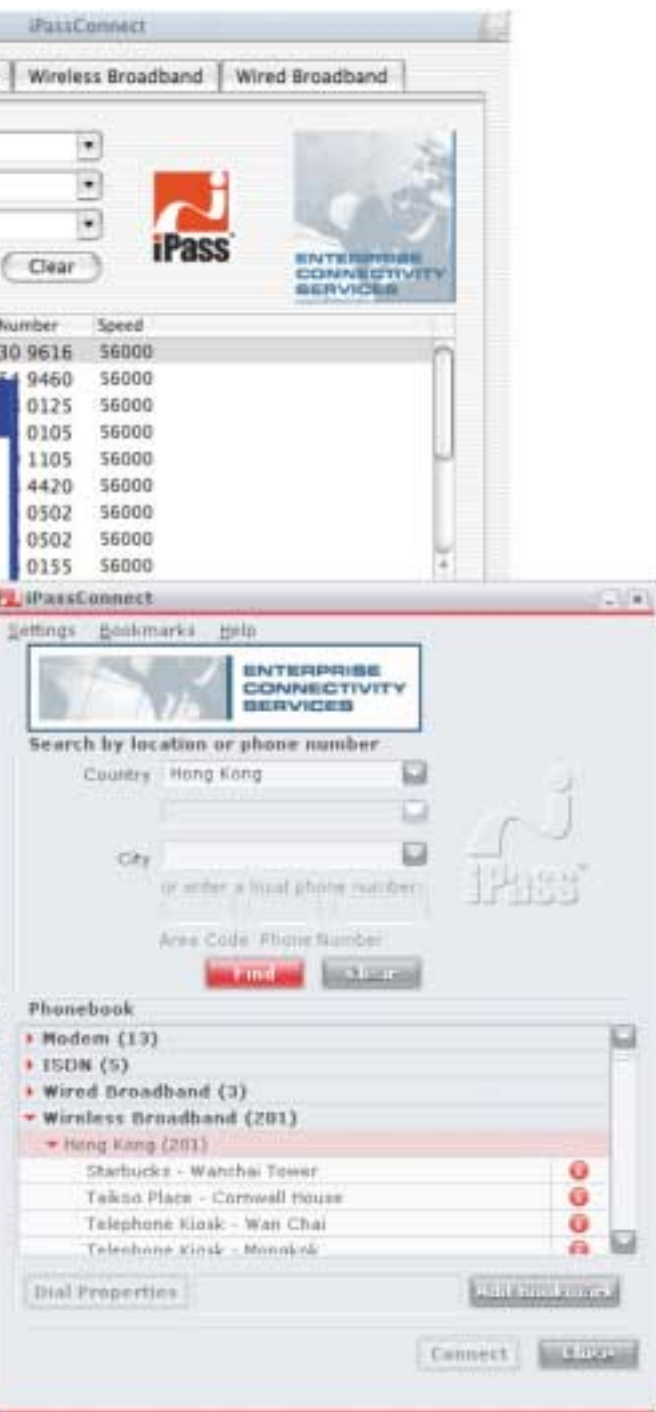
iPassConnect Client: Unterstützte Plattformen

- Windows XP
- Windows ME
- Windows NT 4.0 SP6 und höher
- Windows 98SE
- Mac OS X 10.2.3, 10.2.2, 10.2.1, 10.2
- Mac OS 9.2**, 9.1**, 9.04**
- Mac OS 8.6**
- Pocket PC 2002
- Windows CE/Pocket PC 3.0**, 2.11**
- Palm OS 3.0 oder höher**

iPassConnect Client: Unterstützte Sprachen

(Für Macintosh und PDAs ist die Benutzeroberfläche nur in Englisch verfügbar.)

- Englisch
- Französisch
- Deutsch
- Japanisch
- Portugiesisch (Brasilien)
- Koreanisch
- Chinesisch (vereinfachte oder traditionelle Schriftzeichen)
- Spanisch (weltweit)



**3.0 ist nur für Windows verfügbar.
ehen spezielle Clients zur Verfügung.**

Hauptsitz von iPass

iPass Inc.
3800 Bridge Parkway
Redwood Shores, CA 94065
United States
Tel: +1 650 232 4100
Fax: +1 650 232 4111
sales-na@ipass.com

Großbritannien

iPass (U.K.) Limited
139 Piccadilly
London W1J 7NU
Großbritannien
Tel: +44 20 7317 4400
Fax: +44 20 7317 4450
sales-emea@ipass.com

Deutschland

iPass (U.K.) Limited
Wiener Platz 7
D-81667 München
Deutschland
Tel: +49 (0)89/44 14 21 00
Fax: +49 (0)89/44 14 21 11
infoDach@ipass.com

Australien

iPass Holdings Pty Ltd.
Level 1, 80 Waterloo Road
Macquarie Park, NSW 2113
Australien
Tel: +612 8876 8700
Fax: +612 8876 8777
sales-sp@ipass.com

Hong Kong

iPass Asia Pte Ltd.
3802A, Lippo Centre Tower Two
89 Queensway, Admiralty
Hong Kong
Tel: +852 2918 8268
Fax: +852 2918 8278
sales-ap@ipass.com

Japan

iPass Inc.
Ginko Kyokai Building
15th Floor
1-3-1 Marunouchi
Chiyoda-ku, Tokyo 100-0005
Japan
Tel: +81 3 3216 7266
Fax: +81 3 3216 7281
sales-japan@ipass.com

Singapore

iPass Asia Pte Ltd.
7 Temasek Boulevard
#23-02 Suntec Tower One
Singapore 038987
Tel: +65 6334 8783
Fax: +65 6337 0331
sales-ap@ipass.com

Senkung der Betriebskosten

Die Benutzeroberfläche iPassConnect erleichtert nicht nur den Verbindungsaufbau und die Verwaltung, sondern besitzt mehrere Funktionen zur Kostensenkung.

Bei jedem erfolgreichen Verbindungsaufbau wird automatisch das aktualisierte Telefonbuch mit der **qualitätsabhängigen Sortierung der Telefonbucheinträge** überspielt. iPass ergänzt laufend neue, sortiert und entfernt problematische Zugangspunkte. Auf diese Weise werden den Nutzern immer die aktuellen Zugangsnummern in Abhängigkeit von der gemessenen Zuverlässigkeit angezeigt.

Eine **einfache nutzerspezifische Anpassung** wird ermöglicht und bietet durch eine Vielfalt an Optionen eine außergewöhnliche Flexibilität. Beispielsweise können den Nutzern die Kosten für Zugänge angezeigt oder diese ausgeblendet werden, es können die Firmeneinwahlnummern integriert oder gelöscht sowie Verbindungsprofile für die verschiedenen Zugangspunkte des Unternehmens erstellt werden. Die Clients können sogar so konfiguriert werden, dass das Firmenlogo oder die Nummer des HelpDesks angezeigt werden.

Die Möglichkeit der **schnellen Installation** gestattet, Konfigurationsdateien einfach von einem zentralen Punkt aus zu den Nutzern zu pushen. Auf diese Weise ersparen sich Administratoren die manuelle Installation etwa bei einfachen Konfigurationsänderungen oder neuen Versionen des Clients.

„**Time-out**“-Policies für die maximale Verbindungsdauer oder Leerlaufzeit verhindern, dass Verbindungen unbeabsichtigt bestehen bleiben und dadurch nur Kosten für diejenigen Zugangszeiten entstehen, in denen der iPass Service tatsächlich genutzt wird.

„**All city numbers**“, die in manchen Ländern angeboten werden, ermöglichen den kostengünstigen landesweiten Zugang mit einer einzigen Nummer. Kostenfreie Zugangsnummern, sog. „Toll-free“ Nummern werden ebenfalls unterstützt und angeboten.

Durch die **Abrechnungsfunktion nach Kostenstellen*** können IT-Abteilungen Nutzer zu Abteilungen bzw. zu Projekten oder speziellen Domänen zuordnen.

Mit der Möglichkeit zur **Kreditkartenabrechnung** kann die Verrechnung der Verbindungsgebühren pro Nutzer über die Firmenkreditkarte erfolgen. So wird die Kostenstellen- und Reisekostenabrechnung vereinfacht.

Ein perfekter Netzzugang

Sichere, einfache und effektive Verbindungen sorgen für höhere Produktivität der Geschäftsreisenden und für Stressfreiheit in der IT-Abteilung. Möglich ist dies durch die Benutzeroberfläche iPassConnect, mit der die Nutzer einfach und schnell auf dem Desktop, dem Notebook oder dem Handheldgerät eine Verbindung mit dem Firmennetz über eine Einwahlverbindung, einen Wi-Fi-HotSpot oder einen privaten Breitbandzugang aufbauen können.

Informieren Sie sich, warum sich immer mehr der „Global1000“-Unternehmen für iPass entscheiden und ihre Geschäftsreisenden ständig Kontakt mit dem Unternehmen und ihren Kunden halten können. Besuchen Sie doch gleich www.ipass.com.

* Nur verfügbar für iPassConnect 3.0 unter Windows

** Unterstützt keinen Breitbandzugang

© 2003 iPass Inc. Alle Rechte vorbehalten. iPass und das iPass Logo sind Marken von iPass Inc. iPass ist ein Warenzeichen von iPass Inc. Alle sonstigen Firmen- und Produktbezeichnungen können Warenzeichen der betreffenden Unternehmen sein. Wir haben alle Anstrengungen unternommen, um die Exaktheit aller Informationen sicherzustellen, dennoch übernimmt iPass keine Haftung für Fehler oder Unrichtigkeiten. Für alle technischen Daten und sonstigen Angaben in diesem Dokument behalten wir uns jederzeit Änderungen vor. ICA-052803 06/03

